

Quel avenir pour le score SIGAPS ? Enjeux pour l'évaluation et le financement de la recherche biomédicale en France

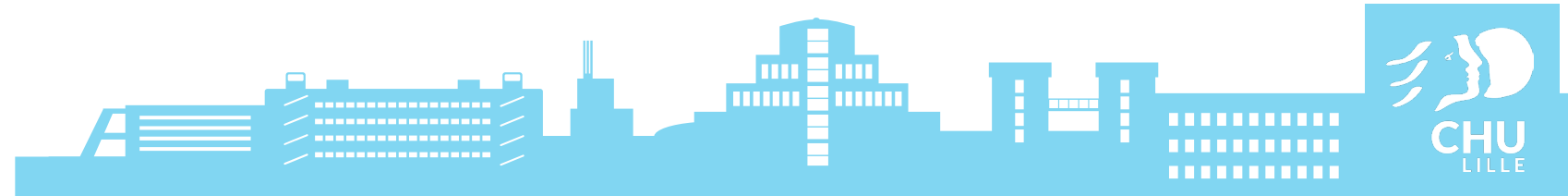
OFIS – Hcéres – 20 Mars 2024

Genèse et rôles de SIGAPS

Patrick Devos

Cellule Opérationnelle SIGAPS/SIGREC

CHU de Lille





- 1998 : commande, par le Pr Degand, PCME du CHU de Lille, d'un outil de suivi et d'analyse des publications.
- 2001 : présentation au CNRC de Lyon d'un prototype de SIGAPS.
- 2004 : mise en production de SIGAPS au CHU de Lille.
- **30 Mai 2006** : lettre de mission du Ministère de la Santé
- Sept 2007 : 76 Etablissements équipés – Premiers indicateurs
-
- Oct 2023 : 668 Etablissements équipés et ayant réalisé les exports DGOS



- Un recensement des publications basé sur :
 - Une base en accès ouvert : Pubmed
 - La base de référence dans le domaine Biologie-Santé
 - Une interrogation basée sur les Noms, Prénoms et Initiale
 - Une validation par les publiants ou les AdministrateursA diagram consisting of a light blue bracket on the left side of the first list item, a teal arrow pointing to the right, and the text 'Corpus de publications robustes' in blue on the right.

Corpus de publications robustes
- Une application développée en Open Source
- Des indicateurs **transparents et reproductibles** <http://www.leidenmanifesto.org/>
- Mais, un corpus qui dépend de l'annuaire (personnes inscrites)
- Une réflexion en cours (GT Expert MERRI) sur le contrôle des annuaires

3

POURQUOI L'INTERROGATION NOMINATIVE ?

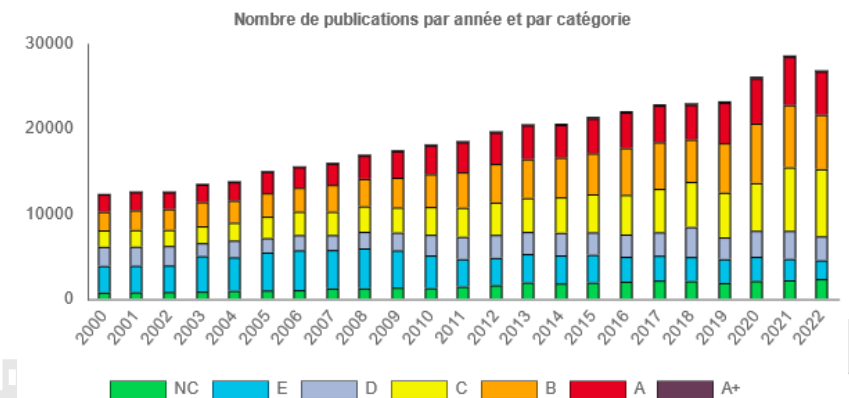
- Très grande variabilité d'adresses pour les institutions françaises (Universités, CHU)
- En général, plusieurs centaines de variantes d'adresses
- Dans le repérage par adresse, nécessité de consolider les variantes d'adresses :
 - Organization-Enhanced (WoS), Institution Profiles (Scopus)
 - IPERU : OST / Hcéres
- Multi-appartenance de nombreux chercheurs (CHU / Université / EPST) qui ne citent pas tout le temps les diverses institutions

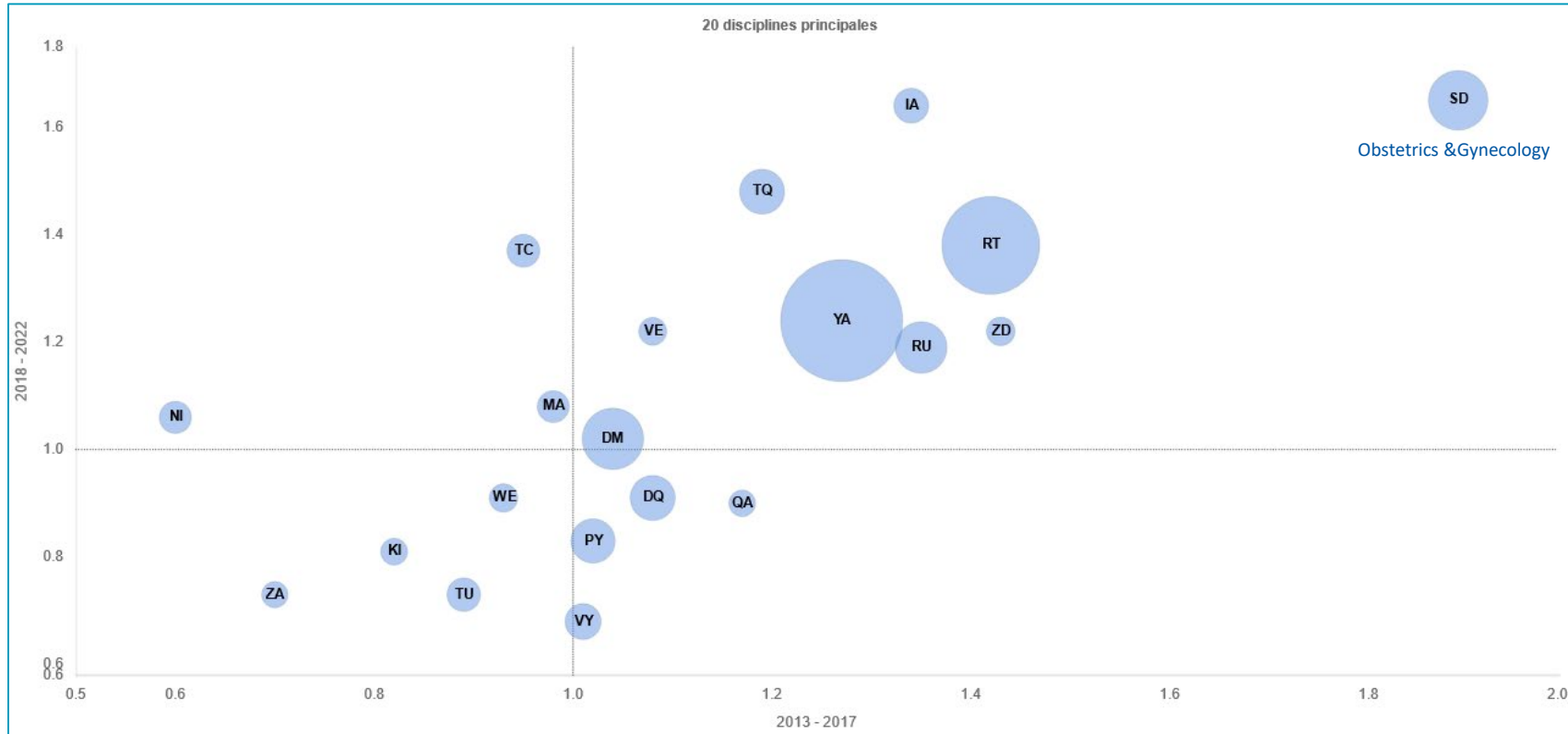
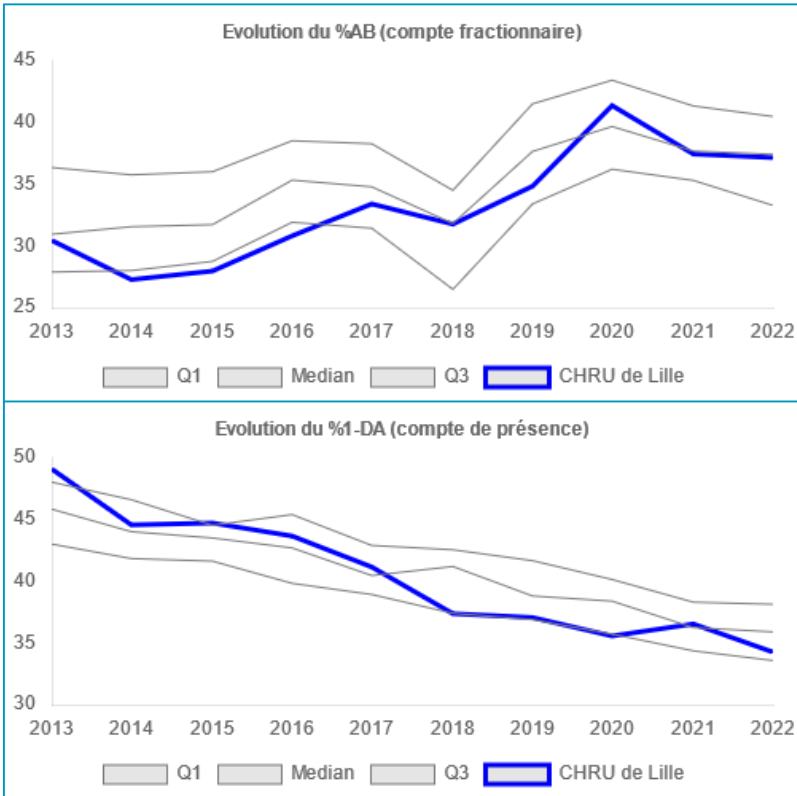
En France, l'interrogation par adresse ne permet pas d'avoir des corpus exhaustifs



L'interrogation nominative permet de s'affranchir des problèmes de repérage par adresse

- La possibilité d'analyse par mots-clés (basé sur les Mesh Terms)
- La mise en place, pour les CHU, d'un module d'auto-évaluation
- Lien, via le NCT, entre publication (SIGAPS) et essai clinique (SIGREC)
- Développement progressif d'une base nationale qui contient à ce jour :
 - Près de 430 000 publications associant un auteur d'un ES
 - 18 800 recherches cliniques promues par un ES





Comparaison de chaque CHU aux autres CHU :

- Abaques : % AB ou % d'articles en 1/DA
- Indices de spécialisation pour déterminer les disciplines phares



6

LE LIEN ENTRE PUBLICATION ET ESSAI CLINIQUE

- L'enregistrement des études dans ClinicalTrials est obligatoire pour publier (ICMJE)
- Le numéro d'enregistrement (NCT) est un champ obligatoire dans SIGREC depuis 2013
- Le NCT fait maintenant partie des métadonnées fournies par Pubmed



Suivi **automatique** et **temps réel** des publications associées aux Essais Cliniques, quel que soit le Promoteur

Liste des publications associées à un Essai Clinique															
PMID	NCT	Auteurs	Titre	Revue	Année	Cat.	IF	Pos.	Type	Type essai	AC	Promoteur	Agency	Principes	
<input type="checkbox"/> x	<input type="checkbox"/> x	<input type="checkbox"/> x	<input type="checkbox"/> x	<input type="checkbox"/> x	<input type="checkbox"/> x	<input type="checkbox"/> x	<input type="checkbox"/> x	<input type="checkbox"/> x	<input type="checkbox"/> x	<input type="checkbox"/> x	<input type="checkbox"/> x	<input type="checkbox"/> x	<input type="checkbox"/> x	<input type="checkbox"/> x	
3815750	NCT0545	Drysdale, SB ; Cathie, K ; F	Nirsevimab for Preventi	N Engl J Med	2023	A+	158.5	3	Journal Art	1			Sanofi Past		
3809222	NCT0294	Bacharier, LB ; Guilbert, TV	Dupilumab Improves Lu	J Allergy Clin Im	2023	A	9.4	k	Journal Art	1			Sanofi		
3806099	NCT0162	Coisne, A ; Scotti, A ; Gran	Regurgitant Volume to	Eur Heart J Card	2023	B	6.3	1	Journal Art	1			Abbott Me		
3797164	NCT0230	Lampin, ME ; Duhamel, A ;	Patient Characteristics	Indian J Pediatr	2023	B	4.3	DA	Journal Art	4	590780193	CHR LILLE	University	Non	
3795254	NCT0395	Girault, A ; Sentilhes, L ; D	Impact of discontinuin	Lancet	2023	A+	168.9	ADA	Journal Art	3	2019-00211	ASSISTANC	Assistance	Non	
3794349	NCT0328	Bratland, Å ; Munoz-Couse	Health-Related Quality	Dermatol Ther (2023	C	3.4	3	Journal Art	1			Merck Sha		
3793777	NCT0255	Marques, A ; Pereira, B ; Si	Trial of Botulinum Toxi	N Engl J Med	2023	A+	158.5	k	Journal Art	2	2015-00016	CHU DE CL	University	Non	

7

UN OUTIL DE PILOTAGE

- Pour les Etablissements de Santé :
 - Disciplines et thématiques de recherche, par Pôle et par service
 - Suivi des essais cliniques, inclusions et publications associées
- Pour le pilotage national de la recherche dans les ES:
 - Une cartographie de la recherche réalisée dans les Etablissements de Santé
 - Un annuaire des experts français par pathologie
 - Un suivi des inclusions réalisées dans les essais cliniques : par année et par centre (cancérologie, COVID, ...)
 - Un outil de financement



8

ET DEMAIN ?

- **SIGAPS : évolutions possibles – Ajout :**
 - d’indicateurs d’Open Access ?  Unpaywall
 - d’indices de citations : RCR, NIHPercentile, Top1%, Top10% ?  ICite
- **SIGREC : réflexions en cours avec la DGOS et l’AIS**
 - Extension du périmètre à TOUS les Promoteurs : Industriels, sociétés savantes, groupes coopérateurs, ... ?
 - Ajout de nouveaux indicateurs ?

